

OOQE®



AIR PURE PRO

(DE) Vielen Dank für Ihre Bestellung. Scannen Sie den QR-Code oder gehen Sie zur URL für das digitale Handbuch.

(EN) Thank you for your order. Scan the QR code or go to the url for the digital manual.

(ES) Gracias por tu orden. Escanea el código QR o ve a la URL para el manual digital.

(FI) Kiitos tilauksestasi. Skannaa QR-koodi tai siirry digitaalisen käyttöoppaan URL-osoitteeseen.

(FR) Merci pour votre commande. Scannez le code QR ou accédez à l'url pour le manuel numérique.

(IT) Grazie per il vostro ordine. Scansiona il codice QR o vai all'URL per il manuale digitale.

(NL) Bedankt voor je bestelling. Scan de QR code of ga naar de url voor de digitale handleiding.

(PL) Dziękuję za Twoje zamówienie. Zeskanuj kod QR lub przejdź do adresu URL cyfrowej instrukcji.

(PT) Obrigado pelo seu pedido. Digitalize o código QR ou aceda ao URL do manual digital.

(SE) Tack för din beställning. Skanna QR-koden eller gå till webbadressen för den digitala manualen.



www.ooqe.eu/air-pure-pro-manual

OOQE AIR PURE PRO – Bedienungsanleitung

Herzlichen Glückwunsch zu Ihrem Kauf und willkommen bei OOQE!
Wir wünschen Ihnen viel Freude mit Ihrem OOQE AIR PURE PRO.

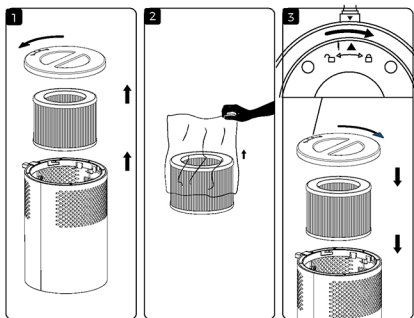
Das OOQE-Team ist immer für Sie da

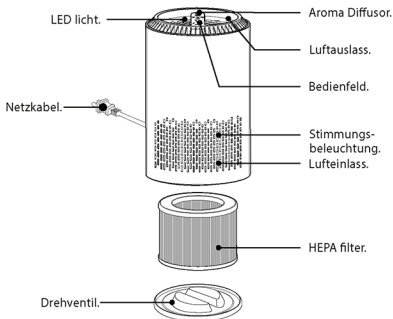
Bei Fragen, Anmerkungen oder Defekten können Sie uns per E-Mail unter info@ooqe.de erreichen. Wir bemühen uns, innerhalb eines Werktages zu antworten.

ACHTUNG: Filter einsetzen

Der Luftreiniger wird mit einem Filter geliefert, der sich im Gerät befindet. Öffnen Sie das Produkt, entfernen Sie den Filter aus der Plastikverpackung und setzen Sie ihn wieder ein:

1. Öffnen Sie den Luftreiniger, indem Sie die Drehkappe an der Unterseite gegen den Uhrzeigersinn drehen.
2. Nehmen Sie den Filter heraus und entfernen Sie die Plastikverpackung.
3. Setzen Sie den Filter zurück in das Gerät. Bringen Sie die Drehkappe wieder an und drehen Sie sie im Uhrzeigersinn fest.





6u 12u 24u



Timer-Kontrollleuchte



Timer-Taste



LED licht



Stimmungsbeleuchtung



Licht & Reset-Taste

☾ 1 2

Modusanzeige



EIN/AUS- und Modus-Taste

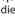

1. EIN/AUS- & 3-Stufen-Knopf

Drücken Sie einmal den Knopf , um den Luftreiniger einzuschalten.

Er läuft nun auf Stufe 1. Ein zweiter Druck schaltet auf Stufe 2 – der Luftreiniger arbeitet schneller. Ein dritter Druck aktiviert den Schlafmodus – weniger Geräusch, LED aus.

Ein vierter Druck schaltet das Gerät aus. Hinweis: Filter so lange wie möglich eingeschaltet lassen. Luft reinigt sich in 15 Minuten, aber Gerät muss weiterlaufen für optimale Reinigung.

2. Licht- & Reset-Knopf /



Mit diesem  /  Mit diesem Knopf steuern Sie das LED- und Stimmungslicht (beide zusammen oder einzeln, oder aus). Knopf steuern Sie das LED- und Stimmungslicht (beide zusammen oder einzeln, oder aus).

Wichtig: Der Filter hält maximal 1500 Stunden.

Wenn das Kontrolllicht rot leuchtet, muss der Filter ersetzt werden. Wir empfehlen einen Wechsel vor 1500 Stunden, da die Filterleistung nach 1000 Stunden nachlässt.

Filter wechseln: alle 4 Monate (stark), 6 Monate (mittel), 8 Monate (gering).

Nach dem Austausch:

- Halten Sie den  /  Knopf 4 Sekunden lang gedrückt.
- Zwei Pieptöne ertönen, das rote Licht wird blau.
- Nur bei neuem Filter resettet, da sonst die Stunden falsch gezählt werden.
- Filter erhältlich unter: www.ooqe.de

3. Timer-Knopf

Stellen Sie den Timer auf 6, 12 oder 24 Stunden. Danach schaltet sich das Gerät automatisch aus. Oder verwenden Sie den Luftreiniger ohne Timer und schalten Sie ihn manuell aus.

4. Aromatherapie

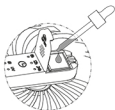
Aromadiffusor öffnen



1. Drücken und nach vorne schieben.



2. Öffnen Sie die Klappe, indem Sie sie nach oben heben.



3. 4 bis 5 Tropfen hinzufügen ätherisches Öl nach Wunsch und schließen Sie die Klappe

Hinweise:

1. Gerät ausschalten, bevor Sie Öl hinzufügen.
2. Zum Hinzufügen des ätherischen Öls immer die Pipette benutzen, nie direkt.
3. 4 bis 5 Tropfen hinzufügen.
4. Die für dieses Produkt geeigneten ätherischen Öle sind wasserlöslich. Nicht wasserlösliche Öle können das Produkt beschädigen.

Sicherheitshinweise

Lesen und befolgen Sie diese Anweisungen vor Gebrauch, um die richtige Funktion zu sichern und Gefahren zu vermeiden.

- Keine Gegenstände auf das Gerät legen.
- Gerät nicht auf weichen Untergrund stellen (Bett, Sofa etc.).
- Gerät nicht während des Betriebs bewegen.
- Keine Finger in die Luftgitter stecken.
- Nur in geschlossenen Räumen verwenden.
- Niemals in der Nähe von Wasser verwenden.
- Nicht in feuchten/nassen Räumen einsetzen.
- Nicht mit nassen Händen bedienen.
- Nicht unter einer Klimaanlage platzieren.
- Kinder dürfen nicht mit dem Gerät spielen.
- Nicht in der Nähe von Wärmequellen verwenden.
- Immer ausschalten, bevor der Stecker gezogen wird.
- kabel nicht ziehen – Stecker festhalten!
- Keine Haushaltsreiniger zur Reinigung verwenden.
- Gerät nicht selbst reparieren – wenden Sie sich an den OOQE-Kundendienst.

Technische Daten

- Modell: OOQE AIR PURE PRO
- Leistung: 22 Watt
- Spannung: 220–240 V
- Frequenz: 50/60 Hz

OOQE Service Center

OOQE Service Center – Wir sind für Sie da

Wenn Sie Fragen, Anmerkungen oder Mängel haben, senden Sie uns bitte eine E-Mail an info@ooqe.de. Wir bemühen uns, innerhalb eines Werktages zu antworten.

EU-conformiteit

EMC-richtlijnen: Dieses Produkt erfüllt die Schutzanforderungen der EU-Richtlinie 2014/30/EU der Europäischen Kommission zur Angleichung der Rechtsvorschriften der Mitgliedstaaten über die elektromagnetische Verträglichkeit.

ROHS-Richtlinie: Dieses Produkt entspricht den europäischen Richtlinien zu gefährlichen Stoffen.

