

OOQE®



PRO HX9

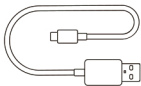
OOQE PRO HX9

Herzlichen Glückwunsch zu Ihrem Kauf und willkommen bei OOQE! Atemberaubende Klangqualität und fortschrittliche Technologie mit einem stilvollen und trendigen Design.

Packungsinhalt:



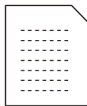
OOQE PRO HX9
Kopfhörer



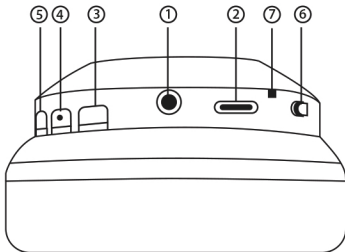
USB-C-Ladekabel



AUX-3,5-mm-Kabel



Digitale Bedienungsanleitung



1. AUX-Anschluss
2. Ladeanschluss
3. Vorheriger Titel/Lautstärke verringern
4. -Abspielen/Pause
-Annehmen/Auflegen
-Sprachsteuerung aktivieren
5. Nächster Titel/Lautstärke erhöhen
6. Ein/Aus-Taste
7. LED-Anzeigeleuchte

Ein-/Ausschalten

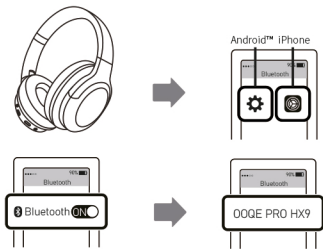
Drücken Sie die Ein-/Aus-Taste (6) nach oben, um den Kopfhörer einzuschalten. Drücken Sie die Taste nach unten, um es auszuschalten.

Aufladen

- Nutzen Sie zum Aufladen das mitgelieferte Ladekabel. Stecken Sie die USB-C-Seite des Ladekabels in den Ladeanschluss (2). Stecken Sie das andere Ende in einen USB-Adapter oder ein anderes Gerät wie einen Laptop/PC.
- Verwenden Sie zum Laden kein Schnellladegerät oder einen USB-Adapter mit mehr als 5V 1A Strom.
- Bitte laden Sie die Kopfhörer vollständig auf, bevor Sie sie zum ersten Mal verwenden.
- Die LED-Anzeigeleuchte leuchtet rot, wenn die Kopfhörer aufgeladen werden.
- Die LED-Anzeige erlischt, wenn die Kopfhörer vollständig aufgeladen sind.
- Die Kopfhörer sind in etwa 1,5 Stunden vollständig aufgeladen. Laden Sie die Kopfhörer niemals länger als 2 Stunden auf.

Bluetooth-Verbindung

1. Drücken Sie die Ein-/Aus-Taste (6) nach oben, um den Kopfhörer einzuschalten.
2. Sie sehen nun, wie die LED-Anzeige rot und blau blinkt.
3. Stellen Sie sicher, dass die Bluetooth-Funktion Ihres Mobiltelefons eingeschaltet ist und suchen Sie OOQE PRO HX9 in der Bluetooth-Liste Ihres Telefons. Drücken Sie darauf, um eine Verbindung herzustellen.
4. Wenn die Verbindung erfolgreich ist, erlischt die LED-Anzeige und Sie sind verbunden.



Kabelverbindung (AUX-Kabel)

Stecken Sie das AUX-Kabel in den Anschluss (1) des Kopfhörers und das andere Ende in das Gerät, mit dem Sie eine Verbindung herstellen möchten.

Bedienung OOQE PRO HX9

Audio/Musik anhören

- Die Taste • (4) drücken, zum abzuspielen/anzuhalten.
- Die Taste + (5) drücken, um zum nächsten Titel zu wechseln.
- Die Taste - (3) drücken, um von Anfang an abzuspielen.
Nacheinander drücken, um zu den vorherigen Titeln zu wechseln.
- Die Taste + (5) gedrückt halten, um die Lautstärke zu erhöhen.
- Die Taste - (3) gedrückt halten, um die Lautstärke zu verringern.

Anrufe aufzeichnen/beenden

- Die Taste • (4) drücken, zum Aufnehmen/Auflegen.
- Die Taste • (4) 2 Sekunden lang gedrückt halten, um einen eingehenden Anruf abzulehnen.
- Zweimal die Taste • (4) drücken, um die letzte Nummer direkt anzurufen.

Sprachsteuerung aktivieren

- Die Taste • (4) 4 Sekunden lang gedrückt halten, um Sprachbefehle aufzuzeichnen.

Produktspezifikationen

- Bluetooth-Version: 5.3
- Treibergröße: 40 mm
- Frequenzbereich: 20 – 20.000 Hz
- Hördauer: 30 Stunden (je nach Lautstärke)
- Ladezeit: ~1,5 Stunden
- Betriebsreichweite (ohne Hindernisse): 20 Meter

Sicherheitswarnungen

Lesen und befolgen Sie diese Anweisungen, bevor Sie das Produkt verwenden, um die ordnungsgemäße Funktion des Produkts sicherzustellen und gefährliche Situationen zu vermeiden.

Gehörverlust

- Das Hören von Ton mit hoher Lautstärke kann Ihr Gehör dauerhaft schädigen. Hören Sie über einen angemessenen Zeitraum mit angemessener Lautstärke. Vermeiden Sie es, die Lautstärke weiter nach oben zu regeln, wenn sich Ihr Ohr an die Lautstärke gewöhnt.
- Vermeiden Sie zu Ihrer eigenen Sicherheit Ablenkungen durch Musik oder Telefongespräche im Straßenverkehr oder anderen potenziell gefährlichen Situationen.

Betriebsumgebung

- Verwenden Sie das Produkt nicht in der Nähe von Magnetfeldern, um Schäden an den internen Schaltkreisen des Produkts zu vermeiden.
- Das Produkt nicht fallen lassen, zerkratzen, zerdrücken oder ins Wasser werfen.

- Verwenden Sie das Produkt nicht während eines Gewitters im Freien. Gewitter können das Produkt beschädigen oder einen Stromschlag verursachen.
- Verwenden Sie das Produkt bei einer Temperatur zwischen -10 °C und +45 °C und lagern Sie das Produkt und das Zubehör bei einer Temperatur zwischen -40 °C und +70 °C.
- Stellen Sie das Produkt nicht in direktes Sonnenlicht, wie z. B. auf eine Fensterbank oder das Armaturenbrett eines Autos.
- Stellen Sie das Produkt nicht in der Nähe von Wärmequellen oder offenen Flammenquellen wie Elektroheizungen, Öfen, Heizkesseln, Öfen, Kerzen oder anderen Orten auf, die hohe Temperaturen erzeugen können.
- Platzieren Sie keine scharfen Metallgegenstände wie Nadeln in der Nähe der Kopfhörer oder des Lautsprechers des Produkts, da die Metallgegenstände sonst stecken bleiben und Verletzungen verursachen können.

Batteriesicherheit

- Zerlegen oder modifizieren Sie den Akku nicht und tauchen Sie ihn nicht in Wasser oder andere Flüssigkeiten, um ein Auslaufen, Feuer oder eine Explosion zu vermeiden.
- Lassen Sie den Akku nicht fallen, zerquetschen oder durchbohren Sie ihn nicht. Dies kann zu internen Kurzschlüssen und Überhitzung führen.
- Dieses Produkt hat einen eingebauten Akku.
- Tauschen Sie den Akku nicht selbst aus, um Schäden am Akku oder am Gerät zu vermeiden. Der Akku kann nur vom OOQE Service Center ausgetauscht werden.

Ladesicherheit

- Benutzen Sie die Kopfhörer nicht während des Ladevorgangs.
- Laden Sie die Kopfhörer niemals länger als 2 Stunden auf.
- Verwenden Sie zum Laden der Kopfhörer kein Schnellladegerät oder einen USB-Adapter mit mehr als 5V 1A Strom.

Vorsichtsmaßnahmen

1. Bewahren Sie die Kopfhörer in einer trockenen/belüfteten Umgebung auf und vermeiden Sie den Kontakt mit Öl, Wasserdampf, Dampf, Feuchtigkeit und Staub.
2. Verwenden Sie keine Reinigungsmittel, die Alkohol, Ammoniak, Benzol oder Scheuermittel enthalten.
3. Die Kopfhörer müssen korrekt und gemäß den Anweisungen verwendet werden. Achten Sie auf den Einfluss der Umgebung auf das Produkt.
4. Wenn die Kopfhörer keine Verbindung herstellen oder eine schlechte Verbindung aufweisen, zerlegen Sie es oder sein Zubehör nicht selbst. Andernfalls erlischt die Garantie für das Produkt.
5. Laden Sie die Kopfhörer mit dem mitgelieferten Ladekabel auf.
6. Stellen Sie sicher, dass die Kopfhörer aufgeladen sind, um einen normalen Betrieb zu gewährleisten.
7. Um Schäden am Produkt und/oder an Ihnen selbst zu vermeiden, zerlegen Sie die Kopfhörer nicht und legen Sie keine anderen Gegenstände in das Produkt.
8. Seien Sie besonders vorsichtig oder stellen Sie die Verwendung des Geräts in potenziell gefährlichen Situationen ein.

OOQE Service Center

Das OOQE-Team ist immer bereit

Bei Fragen, Anmerkungen oder Mängeln senden Sie uns bitte eine E-Mail an info@ooqe.de. Wir tun unser Bestes, um innerhalb von 1 Werktag zu antworten!

EU-Konformität

EMV-Richtlinie: Dieses Produkt erfüllt die Schutzanforderungen der EU-Richtlinie 2014/30/EU der Europäischen Kommission zur Angleichung der Rechtsvorschriften der Mitgliedstaaten im Hinblick auf die elektromagnetische Verträglichkeit.

ROHS-Richtlinie: Dieses Produkt entspricht den europäischen Richtlinien zu gefährlichen Stoffen.

